

Laboratorium Jurusan Matematika



Fakultas Sains dan Teknologi Uin Maulana Malik Ibrahim

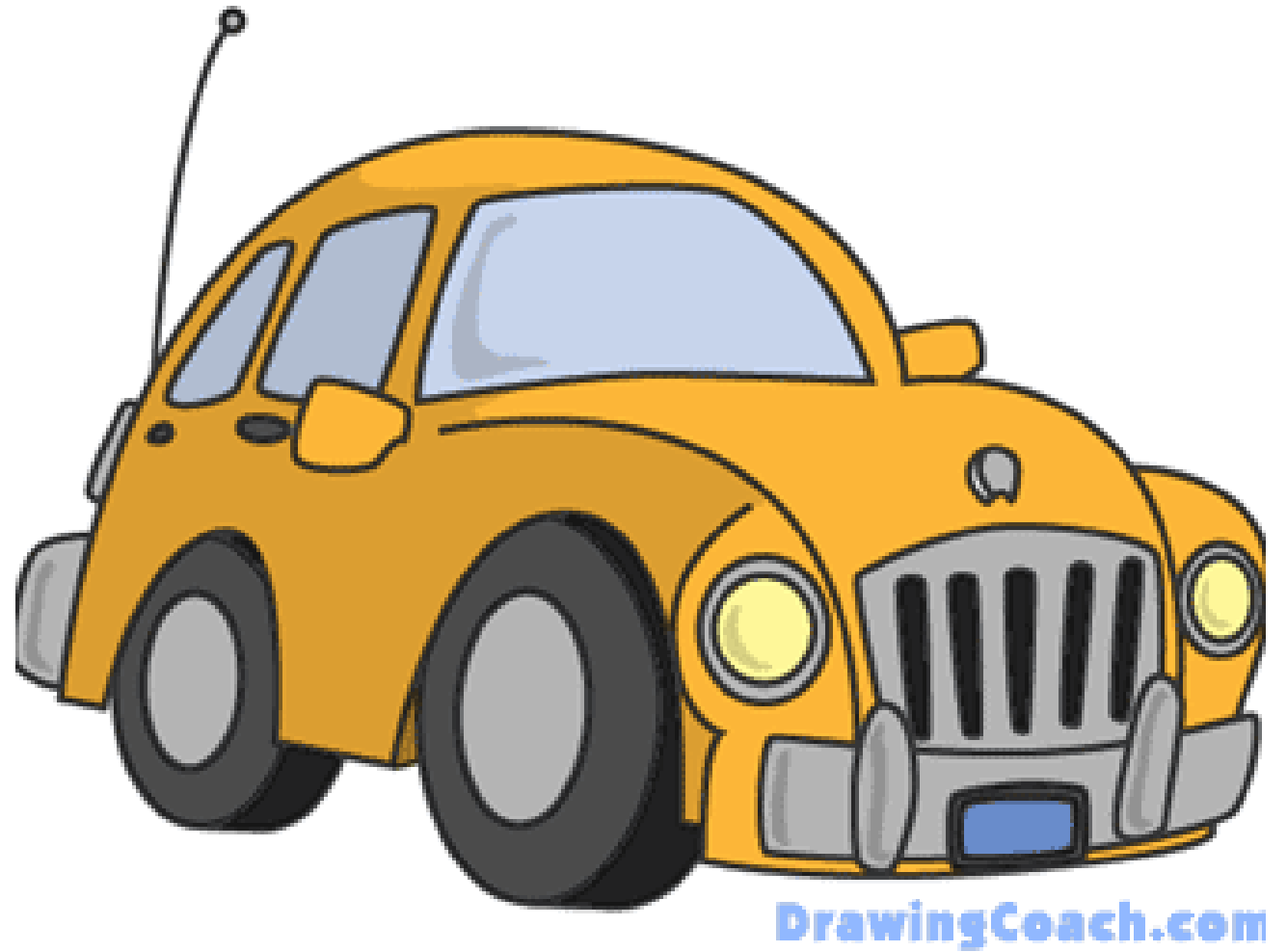
cerita

matematika vs kejahatan

Seseorang
merampok bank



Lari menggunakan mobil



DrawingCoach.com

Di kejar polisi



Kabar baik: Polisi berhasil mengambil foto

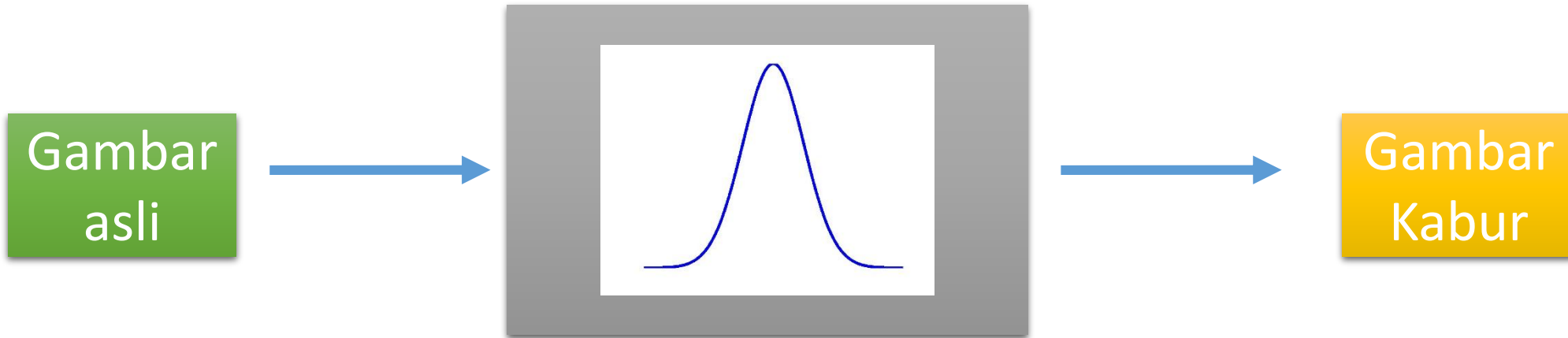


Kabar buruk: Fotonya Buram



Solusi ...?

Cari model untuk pengaburan gambar



Rumus pengaburan:

$$h(x) = \int f(x-y)g(y)d^2y$$

Cari invers h untuk membalik proses pengaburan dengan fungsi pengaburan g diketahui

$$f = \int e^{i\omega y} \left(\int e^{-i\omega x} h d^2x / \int e^{-i\omega x} g d^2x \right) d^2\omega / 2\pi$$

Rumus inversnya

$h(x)$



$f(x)$

Gambar disimpan sebagai
bilangan

Image Tool 1 - moon.tif

File Tools Window Help

100%

Overview (Image Tool 1)

File Edit Window Help

Pixel Region (Image Tool 1)

File Edit Window Help

```

147 145 149 145 141 141 135 136
146 144 146 144 144 144 136 141
145 146 148 145 141 143 142 148

```

Pixel info: (X, Y) Intensity

Adjust Contrast (Image Tool 1)

File Edit Window Help

Data Range

Minimum: Maximum:

Window

Minimum: Maximum:

Adjust the histogram above.
Click 'Adjust Data' to apply the changes to image data.

Image Information (Image Tool 1)

Image details (Image Tool 1 - moon.tif)

Attribute	Value
Width (columns)	358
Height (rows)	537
Class	uint8
Image type	intensity
Minimum intensity	0
Maximum intensity	253

Metadata (moon.tif)

Angka-angka tersebut selanjutnya
di proses menggunakan matematika

Cerita diatas adalah contoh dari
image processing

Kita berada pada masa
yang menyenangkan

semuanya ...

bisnis, kehidupan sehari-hari

Dilakukan secara digital

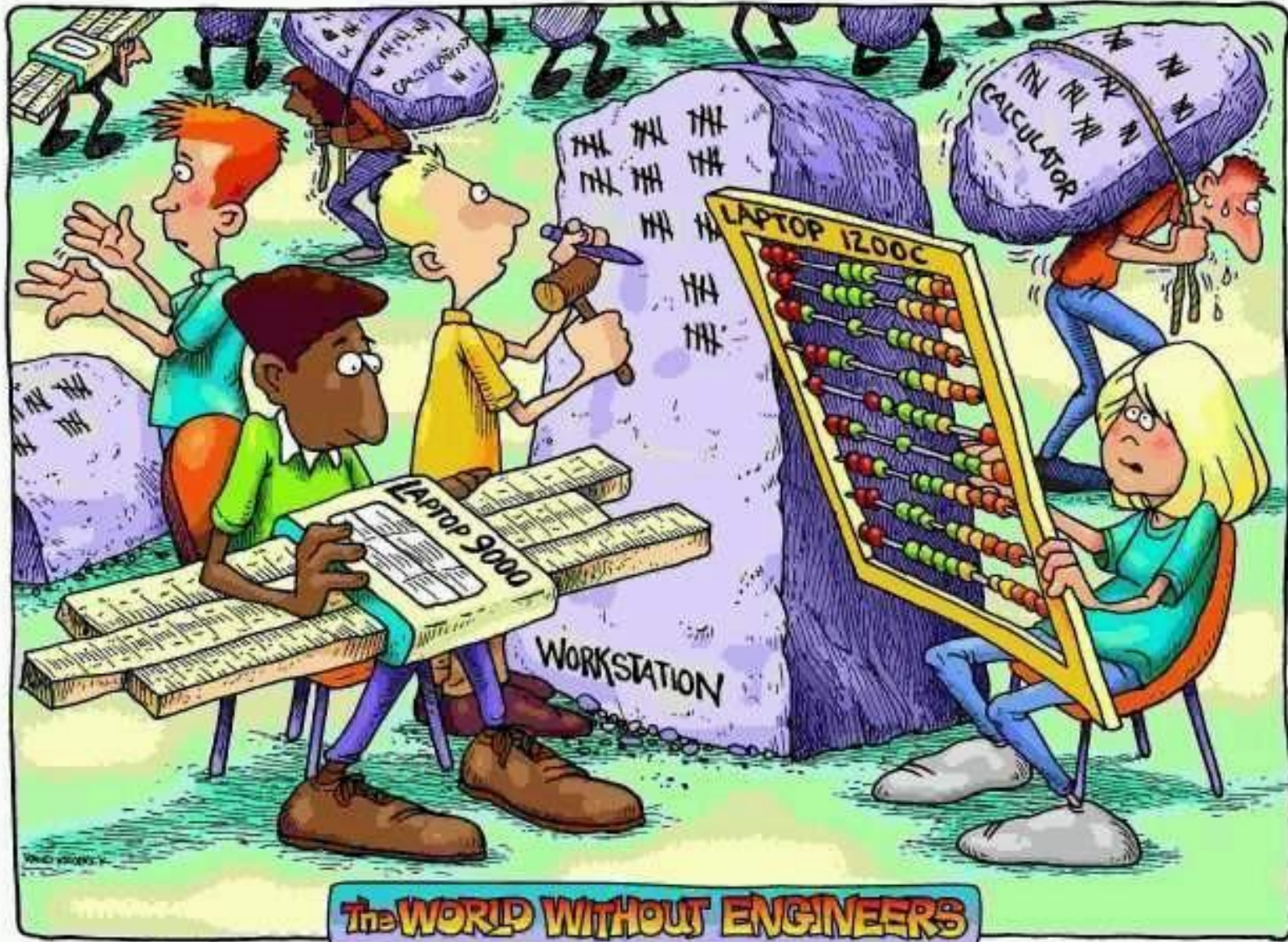
ATM, cellphones, tablet
internet, ...

They need 1 thing:





Without it ...



The World Without Engineers

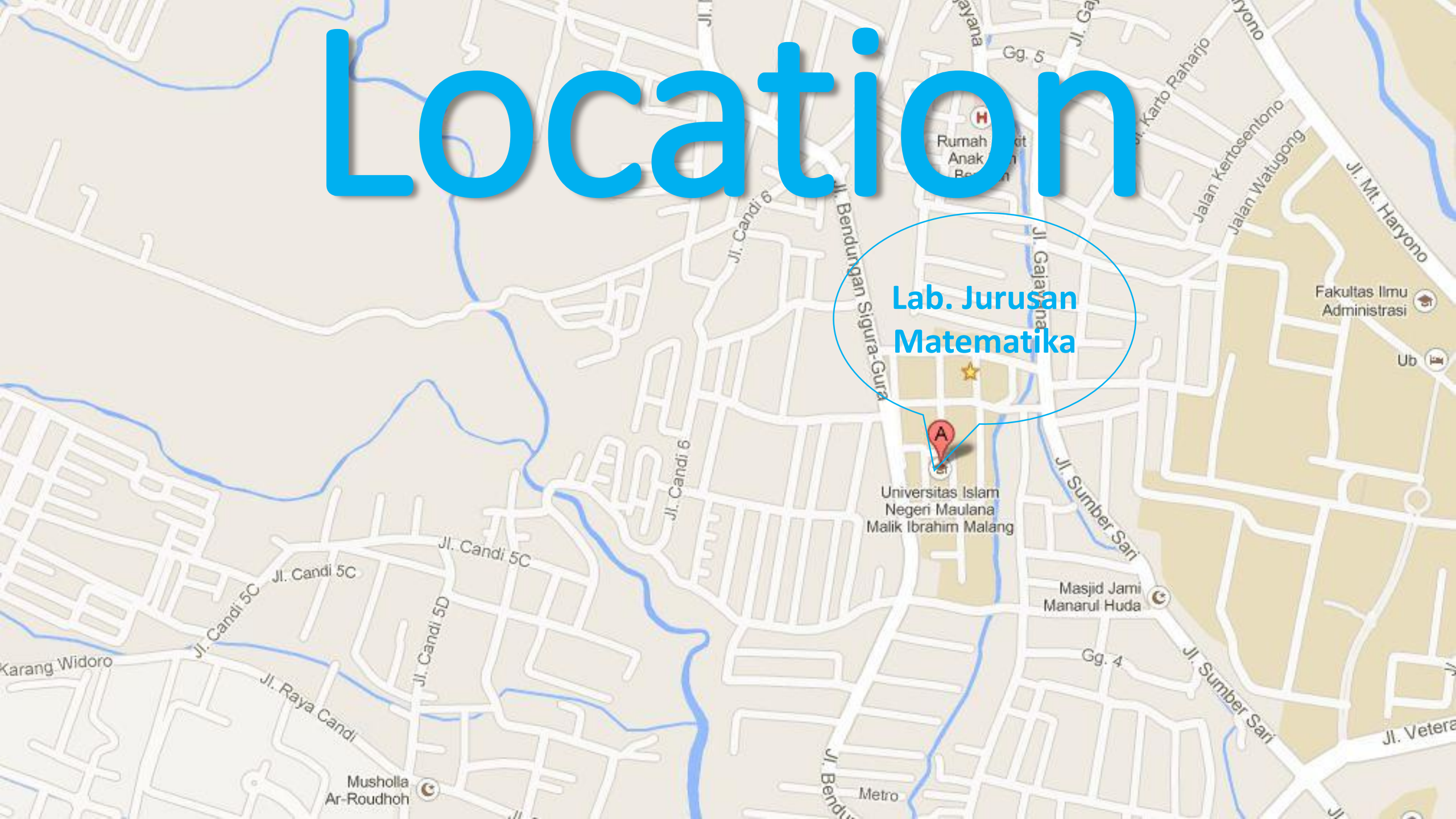
We need ...

A photograph of a computer laboratory. In the foreground, a computer monitor is tilted to the left, and a keyboard and mouse are visible on a wooden desk. The background shows several other workstations with monitors, all slightly out of focus. The lighting is bright, likely from a window on the right. The word "Laboratorium" is overlaid in a red, serif font across the center of the image.

Laboratorium

No.	Kode	Nama Mata Kuliah	SKS	Keterangan
01.	1261401	Praktikum Pengantar Ilmu Komputer	2	Wajib
02.	1261402	Praktikum Statistika Elementer	1	Wajib
03.	1261403	Praktikum Pemrograman Komputer I	2	Wajib
04.	1261404	Praktikum Pemrograman Komputer II	2	Wajib
05.	1261405	Praktikum Analisis Numerik	1	Wajib
06.	1261406	Praktikum Pemodelan Matematika	1	Wajib
JUMLAH			9	

Location



Lab. Jurusan
Matematika

Universitas Islam
Negeri Maulana
Malik Ibrahim Malang

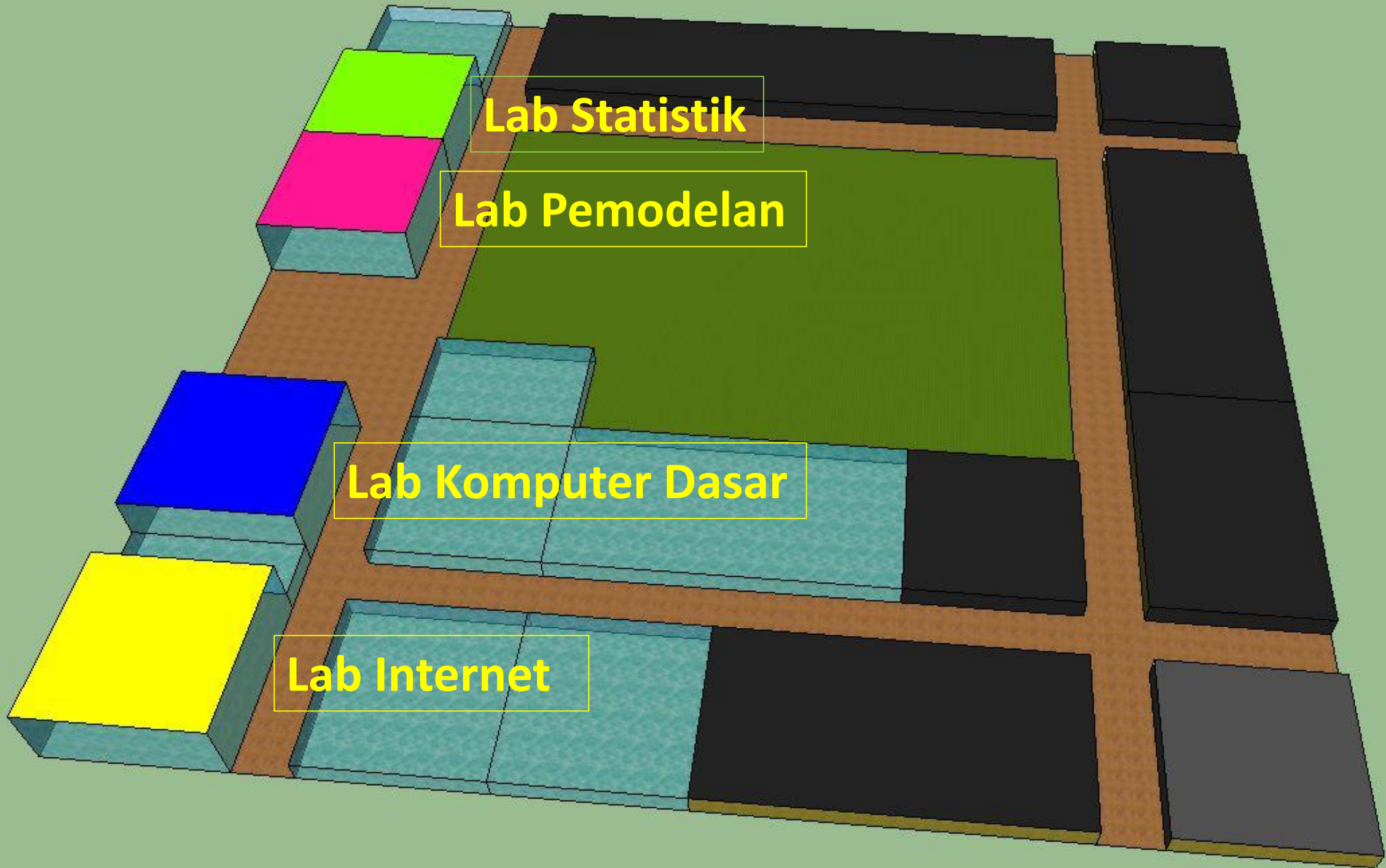
Masjid Jami
Manarul Huda

Musholla
Ar-Roudhoh

Metro



Fakultas Sains dan Teknologi



Lab Statistik

Lab Pemodelan

Lab Komputer Dasar

Lab Internet

L

R



LAB INTERNET

LAB. INTERNET
INTERNET LAB.

JURUSAN MATEMATIKA
FAKULTAS SAINS DAN TEKNOLOGI
UNIVERSITAS ISLAM NEGERI
MAULANA MALIK IBRAHIM
MALANG

TUJUAN

Menghasilkan sarjana matematika
yang memiliki kedalaman spiritua
keagungan dan ketekunan

TIKA
KNOLOGI
NEGERI
AHIM

matika
kecakapan,
hiah dengan
an yang kuat.
engembangan
g berbasis



LAB KOMPUTER DASAR



LAB PEMODELAN



LAB STATISTIK

LAB. STATISTIK
STATISTICS LAB.

Selamat Datang
TIM ASESOR BAN - FT
Dc. KRIDANTO SURENDRO - ITB
Dc. Ing. FARID THALIQ - Univ. Gunadarma



Laboratorium

```
graph TD; A[Laboratorium] --> B[Hardware]; A --> C[software]
```

Hardware

software

Hardware

▪ **Komputer desktop 20 unit**



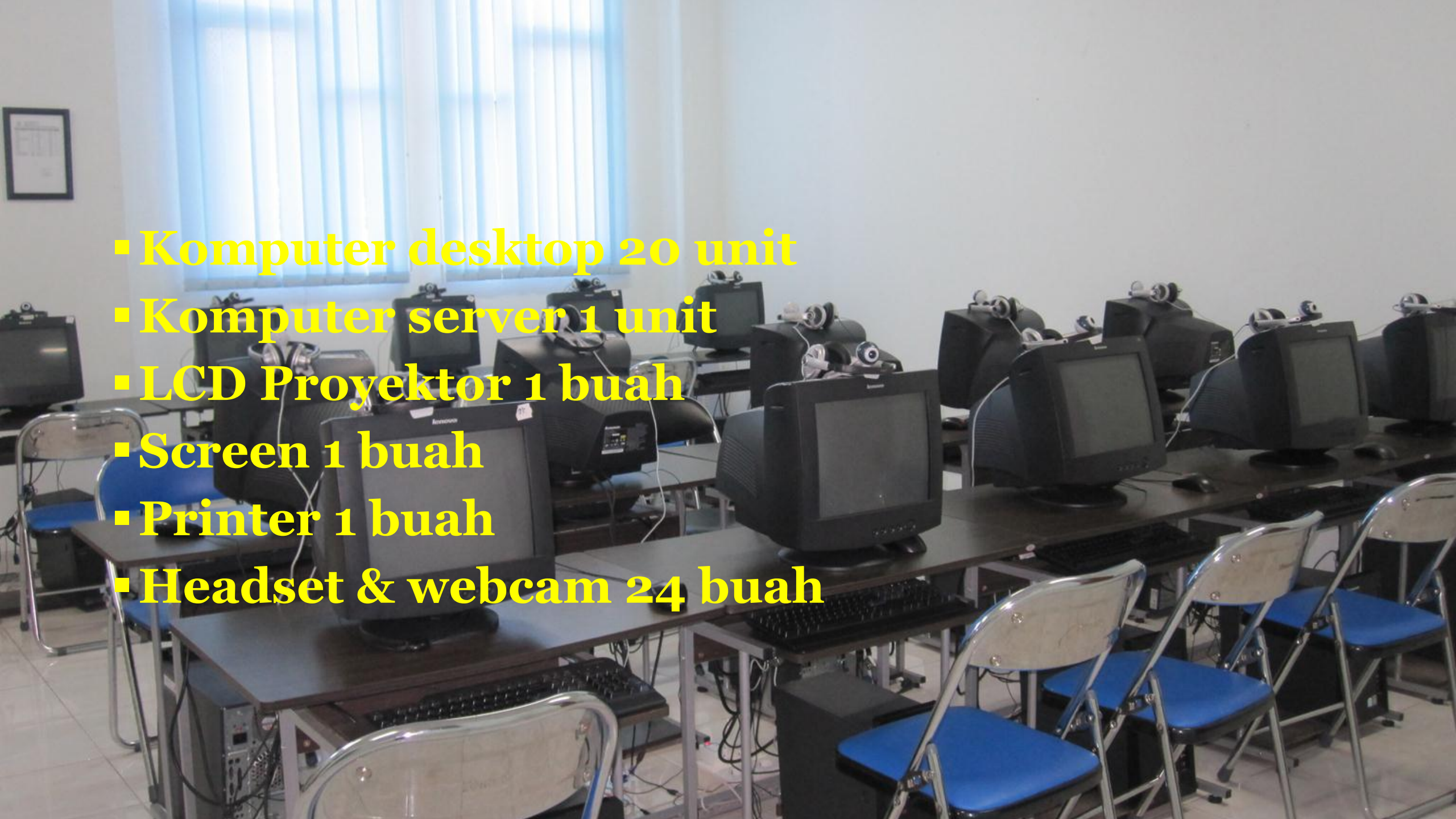
- **Komputer desktop 20 unit**
- **Komputer server 1 unit**

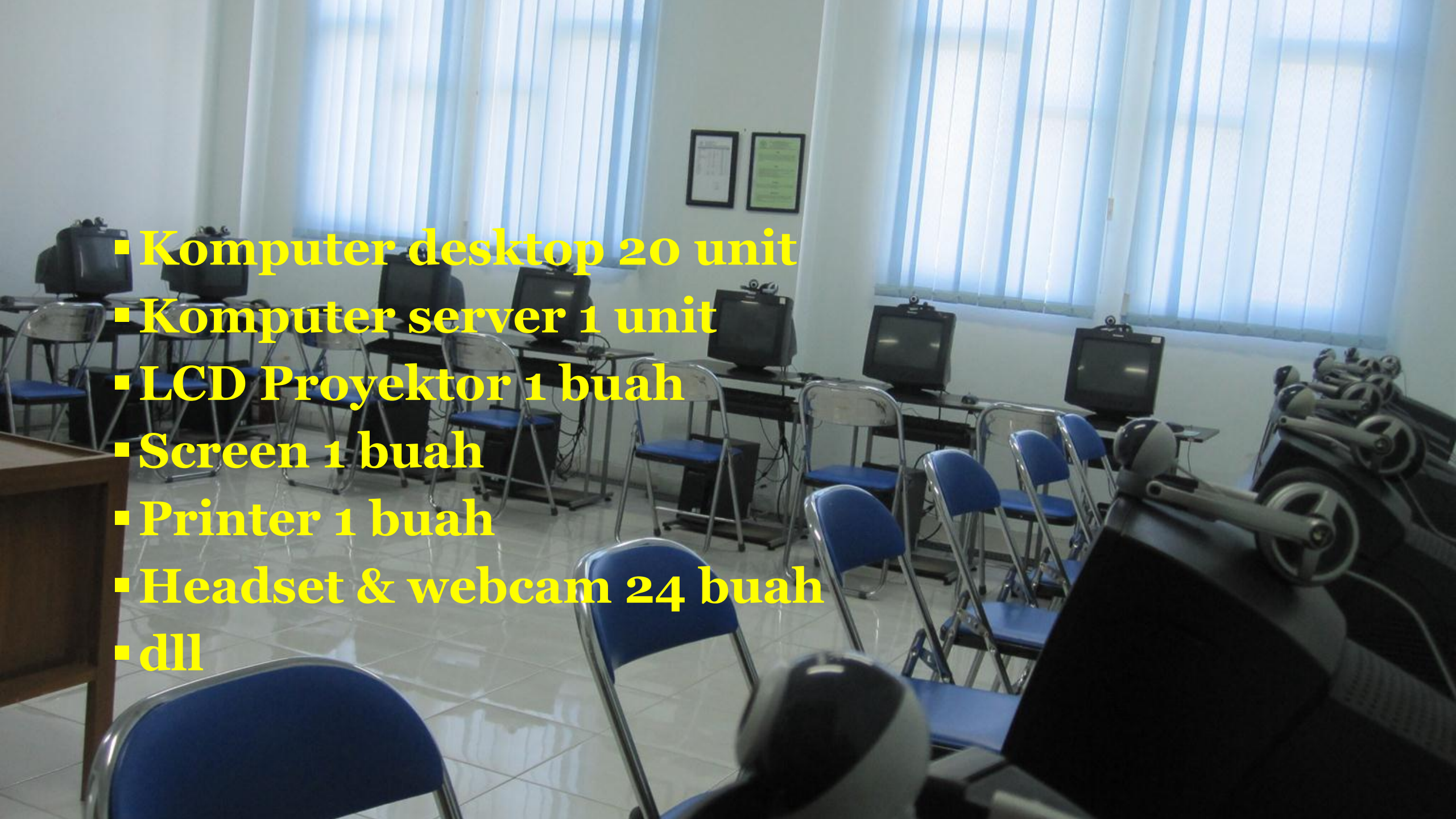


- 
- Komputer desktop 20 unit
 - Komputer server 1 unit
 - LCD Proyektor 1 buah

- 
- Komputer desktop 20 unit
 - Komputer server 1 unit
 - LCD Proyektor 1 buah
 - Screen 1 buah

- 
- Komputer desktop 20 unit
 - Komputer server 1 unit
 - LCD Proyektor 1 buah
 - Screen 1 buah
 - Printer 1 buah

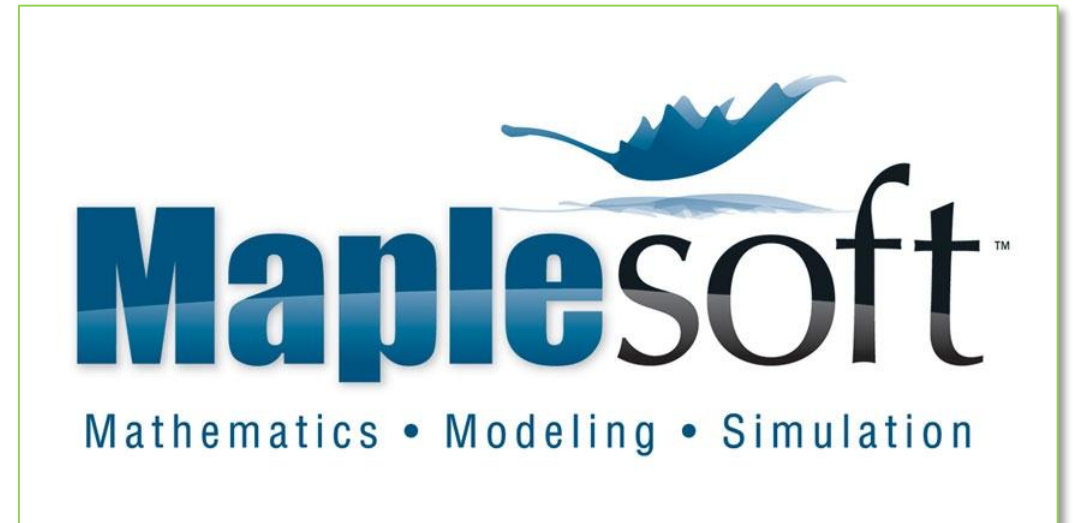
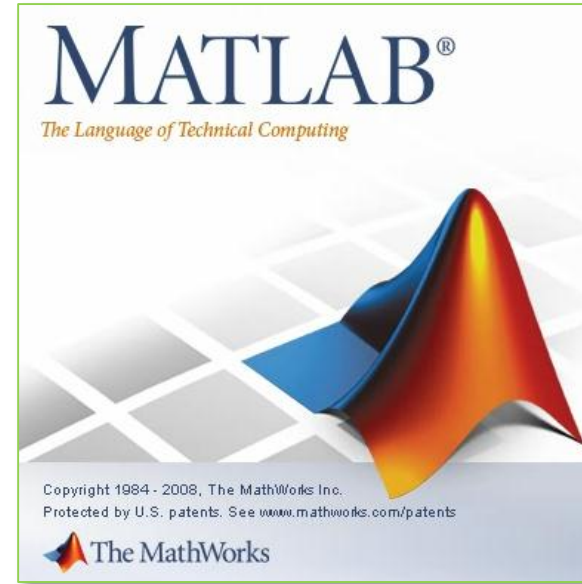
- 
- **Komputer desktop 20 unit**
 - **Komputer server 1 unit**
 - **LCD Proyektor 1 buah**
 - **Screen 1 buah**
 - **Printer 1 buah**
 - **Headset & webcam 24 buah**

- 
- **Komputer desktop 20 unit**
 - **Komputer server 1 unit**
 - **LCD Proyektor 1 buah**
 - **Screen 1 buah**
 - **Printer 1 buah**
 - **Headset & webcam 24 buah**
 - **dll**



Software





Our Staff

Ridho Y. W., S.Kom
Laboran



Kepala Laboratorium Pemodelan



Dr. Usman Pagalay, M.Si

Kepala Lab. Statistik



Abdul Aziz, M.Si

Ka. Lab. Internet



Mohammad Jamhuri, M.Si



Disney · PIXAR

BRAVE

<http://matematika.uin-malang.ac.id>



Workshop Kerangka Kualifikasi Nasional Indonesia (KKNI) oleh Prof. Dr. Toto Nusantara, M.Si

- Home
- Profil ▾
- Dosen & Staff ▾
- Kurikulum ▾
- Download

"Mathematics may not teach us how to add love or ho

SELAMAT DATANG DI JURUSAN MATEMATIKA



TIME LINE KEGIATAN PKL SEMESTER GANJIL 2013/2014 ^{baru}

tanggal posting : Jum'at/02-08-2013 - 13:08 wib

Time line pelaksanaan kegiatan PKL Semester Ganjil 2013/2014 yang berkaitan dengan waktu pengajuan judul tema

KAMUS BAHASA INDONESIA

Kata yang dicari:

Cari definisi

KamusBahasaIndonesia.org

Terima Kasih



goodbye